



MZSW

Medezeggenschap
Sociale Werkbedrijven



Een verandering van tijdperk ...

... en hoe we daar als medezeggenschap mee
omgaan

13 juni 2017, Roermond.

Dagvoorzitter: **Isaäk Mol**



Op de kruk

- Henriëtte Maas, directeur Westrom





MZSW

Medezeggenschap
Sociale Werkbedrijven

Programma

14.15 uur **transitie en vernieuwing**

15.15 uur **pauze**

15.30 uur **transitie naar participatiebedrijven**

16.30 uur **broodjes en soep**

17.00 uur **Column journalist John Huijs**

17.05 uur **Vernieuwing medezeggenschap**

18.30 uur **afsluiting op de kruk**



Henriëtte Maas



Geert Frische



Peter Fleuren



Jan
Ramakers

Winfied Bouts





MZSW

Medezeggenschap
Sociale Werkbedrijven

Participatiewet / BAB

- Van binnen naar buiten
- Doelgroep breder (ook wajong en bijstand) dus accent op re-integratie en leerwerktrajecten
- Gemeente verantwoordelijk, dus andere relatie
- Service- en samenwerkingsgerichte cultuur / netwerkorganisatie



MZSW

Medezeggenschap
Sociale Werkbedrijven

Weerbarstige arbeidsmarkt

- Voorbeeld: Perspectiefbanen Amsterdam
- Langdurig werklozen die kunnen werken maar dat al lang niet doen
- Arbeidscontract max 2 jaar tegen normale voorwaarden; gemeente geeft werkgever 8.500 euro subsidie



MZSW

Medezeggenschap
Sociale Werkbedrijven

Perspectiefbanen Amsterdam

Bron: NRC, 1 mei 2017.

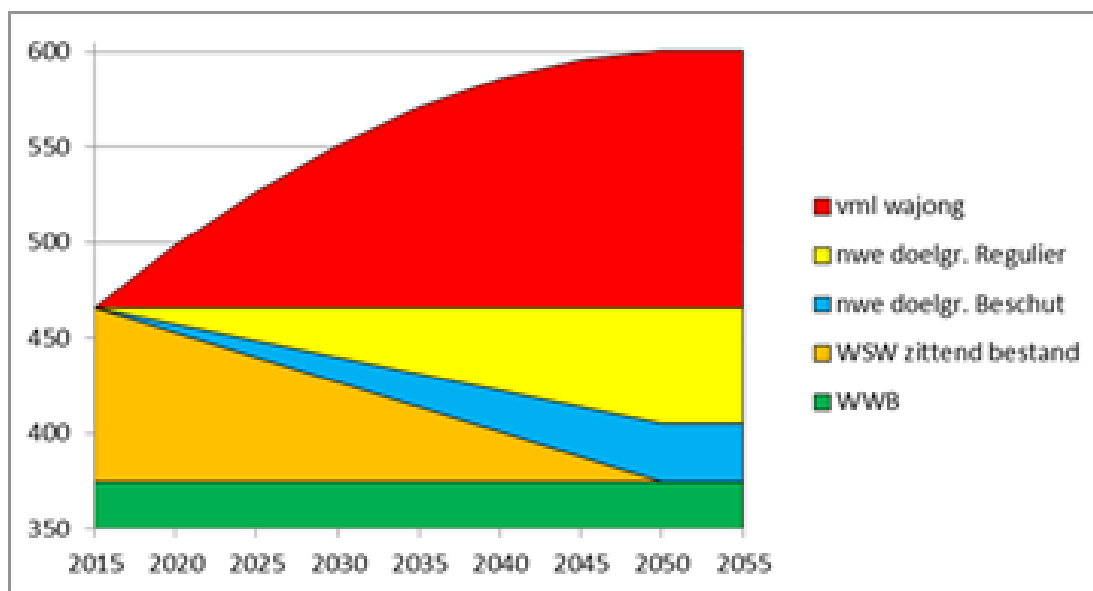
- 182 mensen benaderd door gemeente
- 143 geschikt geacht voor perspectiefbaan
- 74 voorgesteld aan werkgever
- 43 op gesprek geweest
- 13 aangenomen
- 11 begonnen met werk
- (waarvan 8 bij Afval Energie Bedrijf)



MZSW

Medezeggenschap
Sociale Werkbedrijven

Ontwikkeling doelgroep





Inclusieve arbeidsmarkt

- Gelijke positie werknemers, ongeacht loonwaarde. Instrumenten: LKS, aangevuld met no-riskpolis, LIV, subsidie begeleiding
- Werken bij reguliere werkgever, die verantwoordelijk is voor de werkplek
- Gemeente betaalt niet gerealiseerde loonwaarde

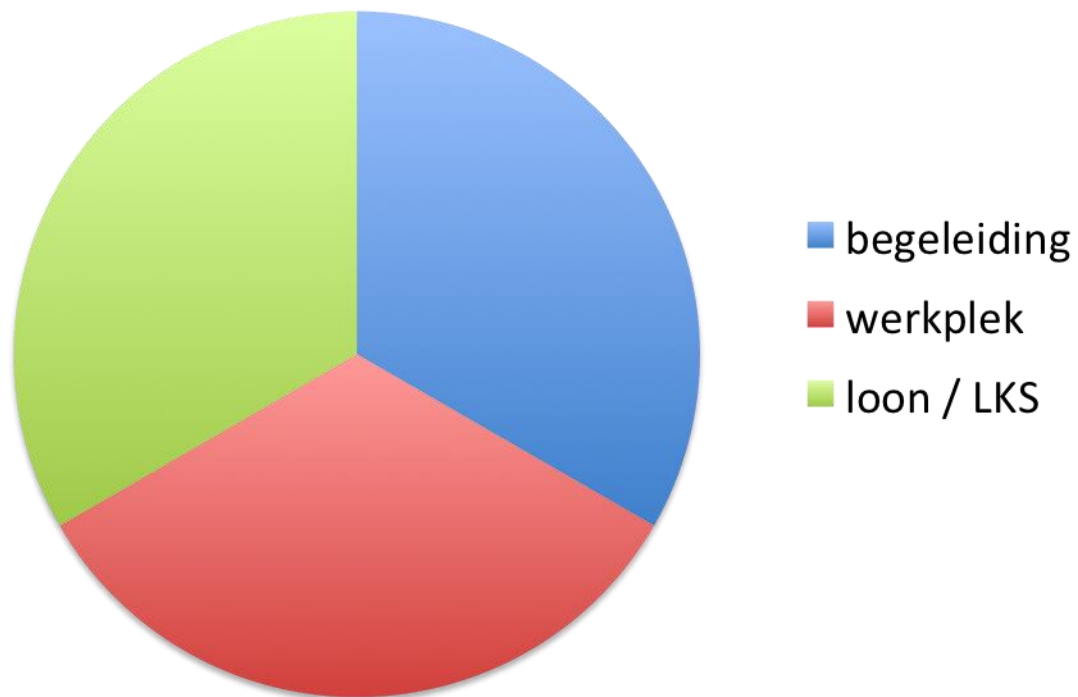
Uitzondering: Beschut (1/3 van huidig volume)



MZSW

Medezeggenschap
Sociale Werkbedrijven

Drie onderdelen

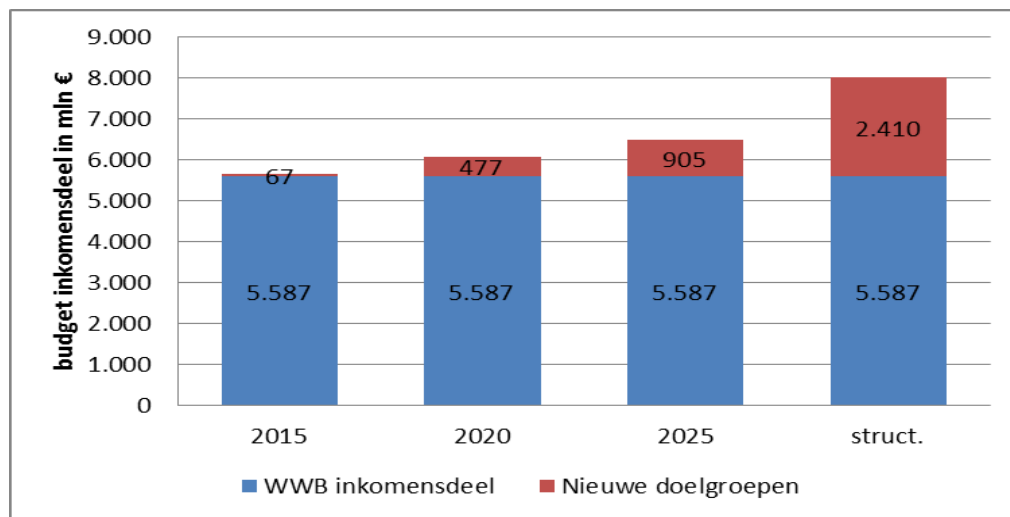
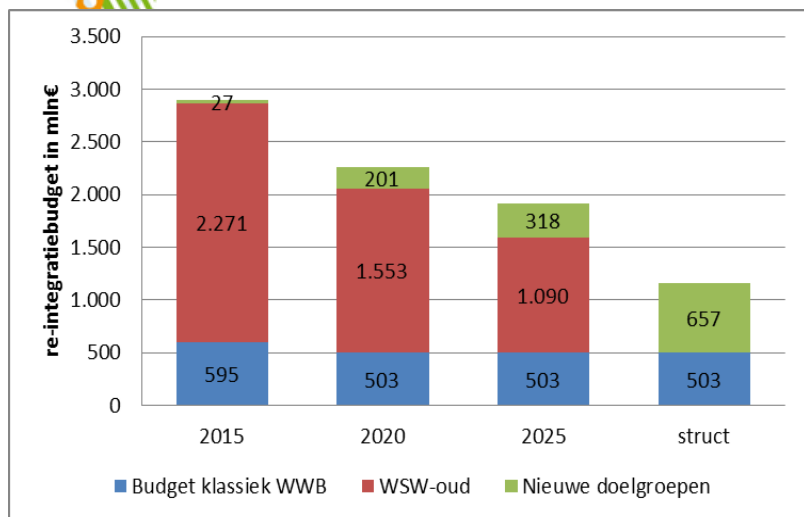


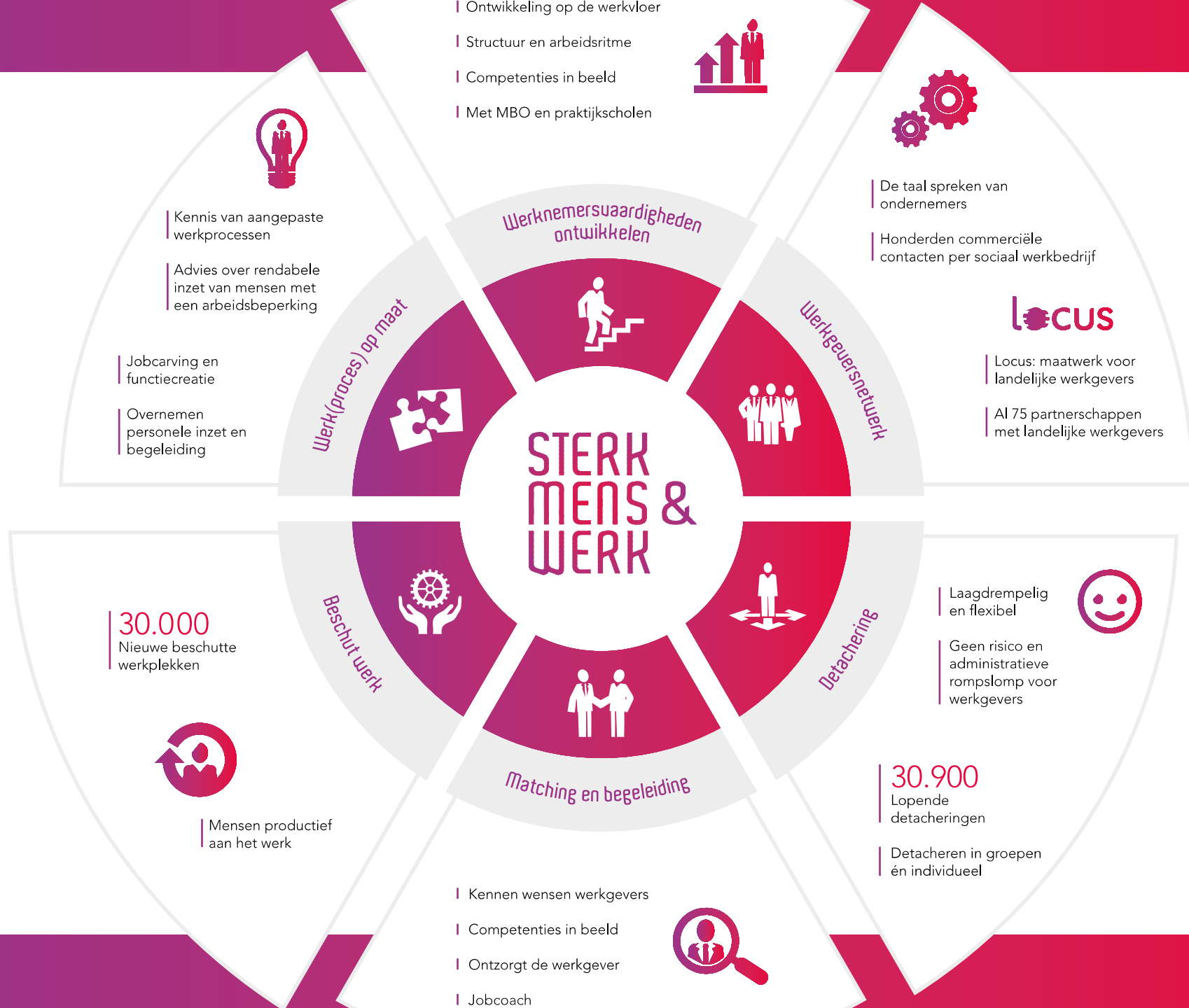


MZSW

Medezeggenschap
Sociale Werkbedrijven

Ontwikkeling budget





STERK MENS & WERK

Werknemersvaardigheden ontwikkelen

- | Ontwikkeling op de werkvloer
- | Structuur en arbeidsritme
- | Competenties in beeld
- | Met MBO en praktijkscholen



- | De taal spreken van ondernemers
- | Honderden commerciële contacten per sociaal werkbedrijf



- | Locus: maatwerk voor landelijke werkgevers
- | Al 75 partnerschappen met landelijke werkgevers

Werkgeversnetwerk



Detachering



- | Laagdrempelig en flexibel
- | Geen risico en administratieve rompslomp voor werkgevers



30.900
Lopende detacheringen

- | Detacheren in groepen én individueel

Matching en begeleiding

- | Kennen wensen werkgevers
- | Competenties in beeld
- | Ontzorgt de werkgever
- | Jobcoach



Werk(proces) op maat



- | Kennis van aangepaste werkprocessen
- | Advies over rendabele inzet van mensen met een arbeidsbeperking
- | Jobcarving en functiecreatie
- | Overnemen personele inzet en begeleiding



30.000
Nieuwe beschutte werkplekken



- | Mensen productief aan het werk



MZSW

Medezeggenschap
Sociale Werkbedrijven

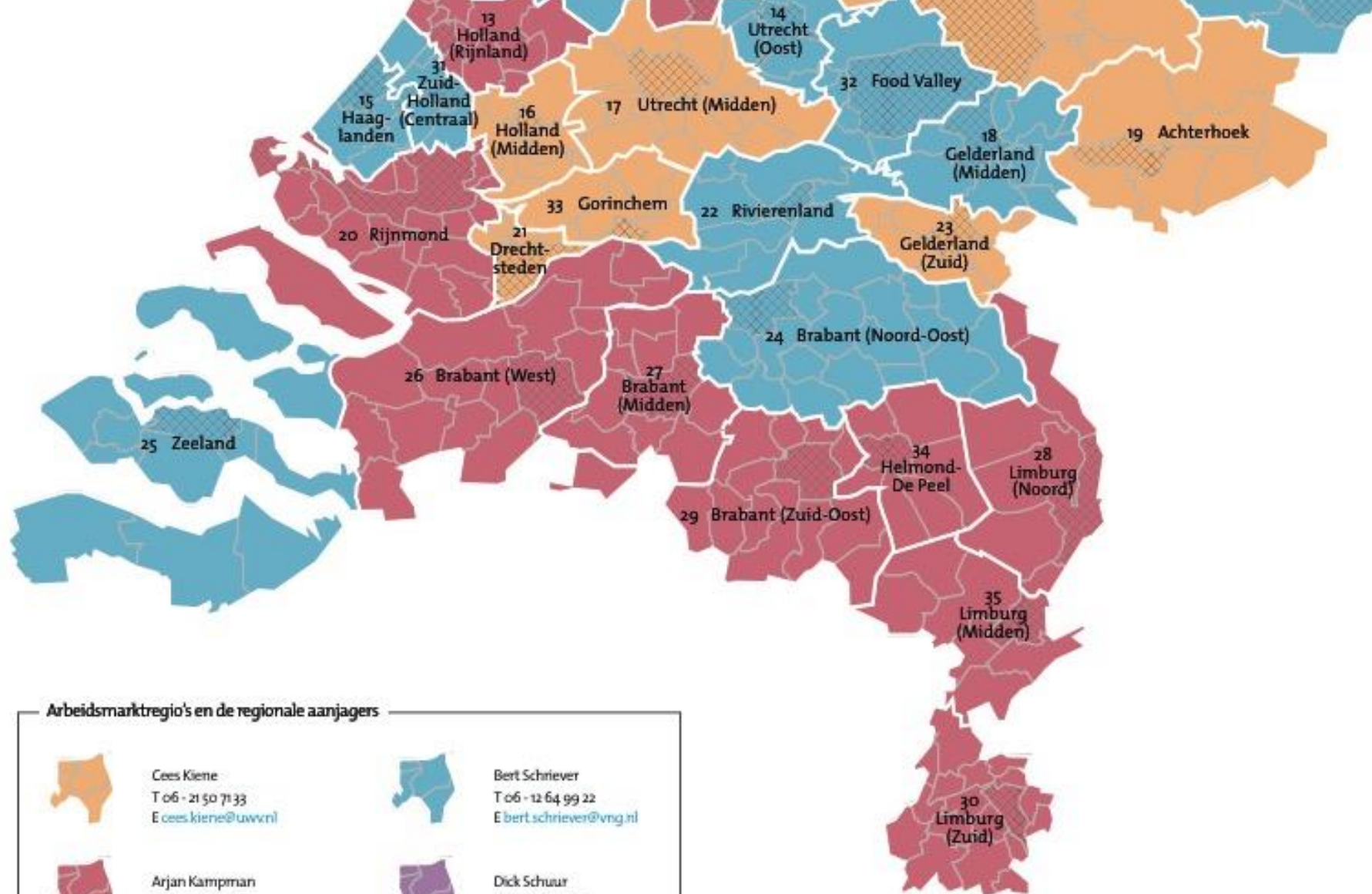
Transitie - 5 vraagstukken

1. Visie en beleid / maatschappelijke effect (gemeente)
2. Processen (gemeente)
3. Systemen
4. Organisatie(s)
5. Sturing en management



Positie van de OR SW-bedrijf

1. Gemeenten besluiten over toekomstige inrichting P-Wet en uitvoering WSW – stakeholder (Politiek Primaat)
2. De uitwerking van (1) – OR denkt mee en adviseert, mogelijk in een BOR of TOR
3. Bedrijfsvoering in nieuwe situatie – nieuwe MZ



Arbeidsmarktregio's en de regionale aanjagers



Cees Kiene
T 06 - 21 50 71 33
E cees.kiene@uwv.nl



Bert Schriever
T 06 - 12 64 99 22
E bert.schriever@vng.nl



Arjan Kampman
T 06 - 57 88 61 64
E akampman@divosa.nl



Dick Schuur
T 06 - 21 21 11 05
E dhschuur@gmail.com



Centrumgemeente

Programmaad bureau
T 06 - 52 74 97 52
E info@samenvoordeklant.nl

www.samenvoordeklant.nl



MZSW

Medezeggenschap
Sociale Werkbedrijven

Enkele van onze bedrijven





- Uitvoerder SW en P-Wet voor mensen met beperking
- Geen monopolie meer – een van de uitvoerders
- Vraagstuk dus niet alleen voldoende werk, maar ook voldoende mensen
- Inclusie is vooral werken op locatie en groepsdeta – beweging naar buiten



- Gemeente gaat zelf P-Wet uitvoeren, WAA ontmanteld
- Naar Huizen van de Wijk
- Groen naar NLG, kringloop naar Het Goed
- In de OR lastig vanwege afbouw
- Hoe organiseer je daar de MZ?



MZSW | Medezeggenschap
Sociale Werkbedrijven



- Fusie met De Risse van de baan
- Uitvoering P-wet voor 5 gemeenten
- In ontwikkeling naar nieuwe toekomst
- In Holding drie bedrijven ondergebracht:
Facilitair, Groen en Post
- Deelname aan Konnekt'os

konnekt'os
MVO-platform Midden-Limburg



MZSW

Medezeggenschap
Sociale Werkbedrijven

mtb

- Nieuwe opdracht en strategie
- Uitvoering WSW en P-Wet:
arbeidsdiagnostiek en leerwerktrajecten
- Mede-uitvoerder WMO (arbeidsmatige
dagbesteding)
- In co-creatie met werkgevers:
netwerkgericht
- Reorganisatie in 2016 met krimp



MZSW

Medezeggenschap
Sociale Werkbedrijven

Relim
Centra voor Arbeidsrehabilitatie,
Vakopleidingen & Expertise

- Specialist voor mensen met langdurige psychische of psychiatrische arbeidsbeperking – ontwikkeling via werk
- Specifieke Relim-Methodiek
- Werkplaatsen en LeerWerkTrajecten
- Ook dagbesteding



MZSW

Medezeggenschap
Sociale Werkbedrijven

- Wilma Vincken



Stichting
de Pijler
P



MZSW

Medezeggenschap
Sociale Werkbedrijven

TOMIN
GROEP

- Uitvoering SW – Almere & Hilversum
- 13 eigen bedrijven
- Nieuwe relatie met gemeente opbouwen in kader van P-taken
- *Gezamenlijk beleid Gemeenten & Tomin Groep in de uitvoering van P-taken?*

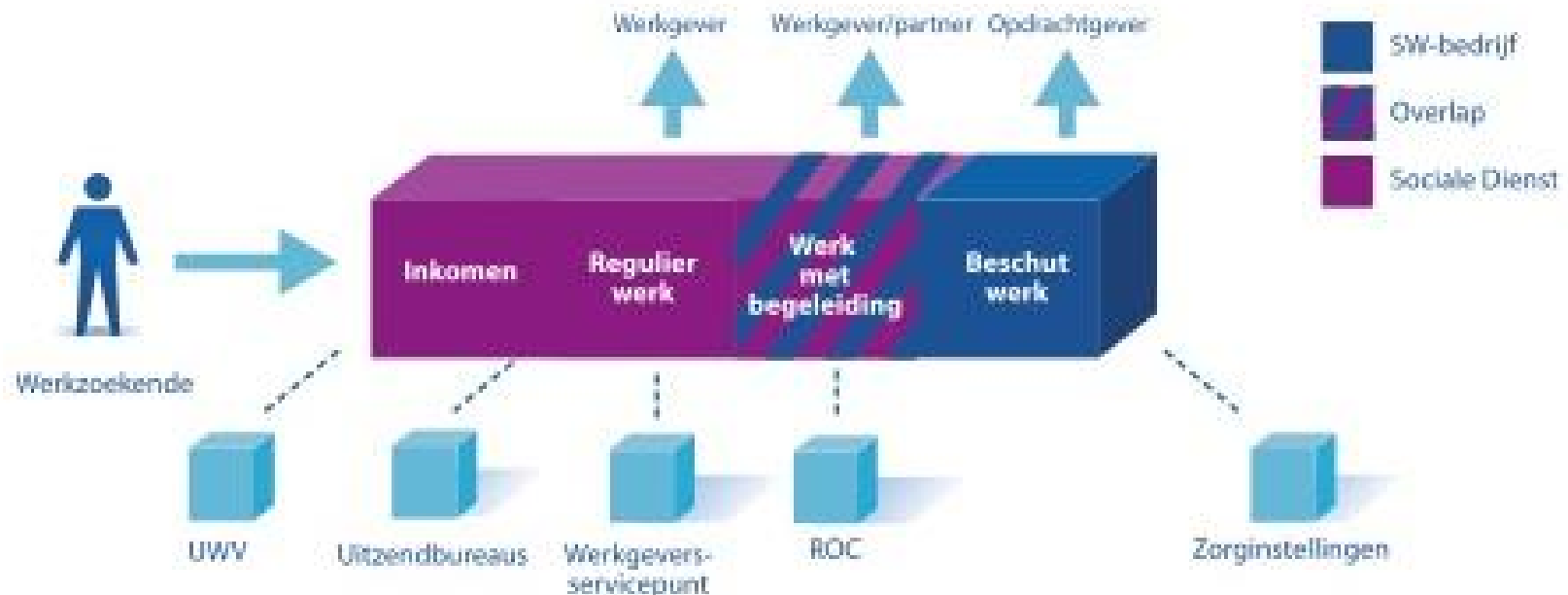


MZSW

Medezeggenschap
Sociale Werkbedrijven

Het klassieke model

In het klassieke model doet de sociale dienst de intake, uitkeringen en begeleiding naar werk van WWB'ers. Het sociaal werkbedrijf is verantwoordelijk voor het organiseren van werk voor de Wew'ers en voert soms re-integratietrajecten uit voor WWB'ers. En er is een overlap tussen een (fors) deel van de doelgroep van de WWB en de Wew.





Transities onder de P-Wet

1. Productie ondergebracht: stichting, BV, of (in delen) bij derden; gemeente organiseert het Werkbedrijf
2. Gemeente en SW-bedrijf functioneren naast elkaar; gemeente belegt naar believen taken bij SW-bedrijf
3. Het SW-bedrijf gaat samen met een onderdeel van de gemeente in een Werk- of Participatiebedrijf of krijgt deze taken van de gemeente
4. Het SW-bedrijf gaat samen met gemeentelijke Werk & Inkomen, met nauwe relatie UWV
5. Er wordt op arbeidsmarktregio of tussen arbeidsmarktregio's een nieuwe vorm gevonden



MZSW

Medezeggenschap
Sociale Werkbedrijven

Groningen:

Sterke publieke sector

Krimpende industrie

Onvoldoende werk

45% van de werklozen geen
startkwalificatie

Sociaal partnerschap

Gilde-leren

Coachproject

Werk 
in **Zicht**

Samenwerking:

- Werkgevers
- Onderwijs
- UWV
- 27 gemeenten

1. Verbinden vraag en aanbod op arbeidsmarkt
2. Onderwijs en arbeidsmarkt verbinden
3. Specifieke aanpak jongeren en 55+
4. Bundelen van kracht in aanpak

You  **iZ**
Werkcarrousel



Uitdagingen voor OR-en

1. Bestendige en duidelijke relatie met gemeente rondom P-taken / toekomst doelgroep (WAA)
2. Ander soort bedrijf: andere cultuur, andere accenten, veranderlijker en dynamischer
3. Nieuw Beschut / Verdringing / meerdere doelgroepen /vertegenwoordigen nieuwe doelgroepen
4. Toekomstige vorm medezeggenschap
5. 'Normale' OR-taken, w.o. arbo



MZSW

Medezeggenschap
Sociale Werkbedrijven

Column - John Huijs, journalist.



Verdringing - initiatiefwet

Gemeenten toetsen vooraf:

- Er is sprake van verdringing als uitkeringsgerechtigden betaald werk goedkoper verrichten, bijvoorbeeld onbetaald, tegen (minder dan) het minimumloon of tegen een loonkostensubsidie.
- Ook mag het werk de drie voorgaande jaren niet regulier betaald zijn geweest.



MZSW

Medezeggenschap
Sociale Werkbedrijven

Info MZSW

- Arjan van der Borst, SBCM,
a.vanderborst@caop.nl
- Isaäk Mol, isaakmol@gmail.com of
isaak@komeet.pro