

MZSW

Medezeggenschap
Sociale Werkvoorziening

SPOOR

Samenwerkend Provinciaal Ondernemingsraad Overleg Randstad
• Zuid-Holland •



Een verandering van tijdperk ...

... en hoe we daar als medezeggenschap mee
omgaan

17 mei 2017, Haarlem.

Dagvoorzitter: **Isaäk Mol**



Regionale Ondernemingsraden Noord-Holland



MZSW | Medezeggenschap
Sociale Werkvoorziening

Opening

- Peter Smit, voorzitter



Regionale Ondernemingsraden Noord-Holland



MZSW

Medezeggenschap
Sociale Werkvoorziening

Programma

10.15 uur **veranderingen van onze bedrijven**

11.15 uur **pauze**

11.30 uur **verdringing, en dan?**

12.30 uur **lunch**

13.30 uur **workshops**

14.30 uur **pauze**

14.45 uur **rol van de regio**

16.15 uur **einde programma**



Mariska Exalto - FNV



Inez Staarink- SP



Els Huisman – advocaat



Bas van Drooge - DZB

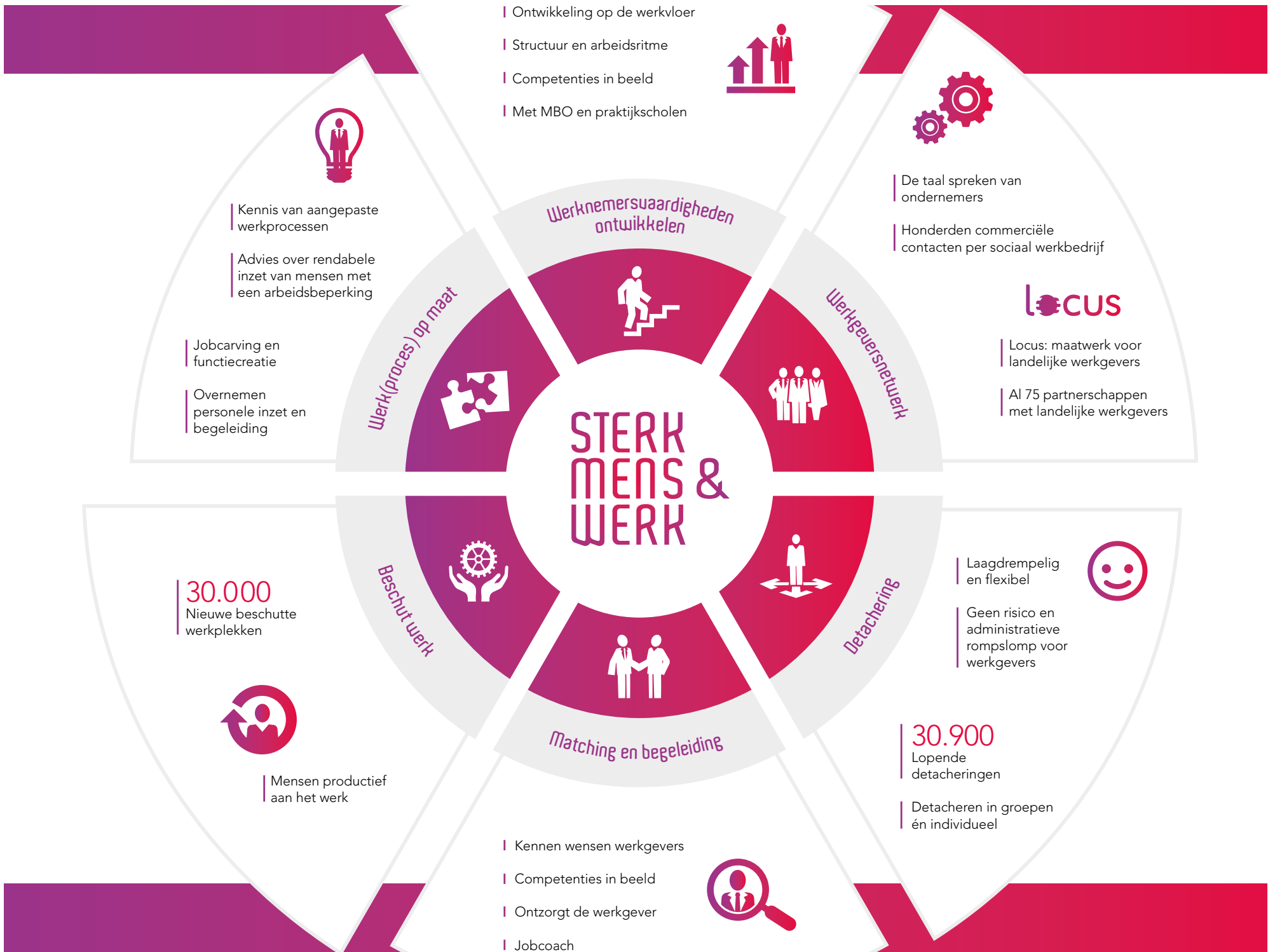


MZSW

Medezeggenschap
Sociale Werkvoorziening

Participatiewet / BAB

- Van binnen naar buiten
- Doelgroep veel breder dus accent op re-integratie en functie als leerwerkbedrijf
- Gemeente verantwoordelijk, dus andere relatie
- Service- en samenwerkingsgerichte cultuur





MZSW

Medezeggenschap
Sociale Werkvoorziening

Weerbarstige arbeidsmarkt

- Voorbeeld: Perspectiefbanen Amsterdam
- Langdurig werklozen die kunnen werken maar dat al lang niet doen
- Arbeidscontract max 2 jaar tegen normale voorwaarden; gemeente geeft werkgever 8.500 euro subsidie



Perspectiefbanen Amsterdam

Bron: NRC, 1 mei 2017.

- 182 mensen benaderd door gemeente
- 143 geschikt geacht voor perspectiefbaan
- 74 voorgesteld aan werkgever
- 43 op gesprek geweest
- 13 aangenomen
- 11 begonnen met werk
- (waarvan 8 bij Afval Energie Bedrijf)



Enkele van onze bedrijven





MZSW

Medezeggenschap
Sociale Werkvoorziening



- Het werkbedrijf van de gemeente Leiden (en drie omliggende gemeenten)
- Re-integratie (RL), leerwerkbedrijven
- Nieuwe doelgroep in aparte stichting, waar de OR ook (nog) over gaat
- Eigen OR naast OR van gemeente
- Samenwerking: o.a. Leidse Kracht en PPS
- OR met adviesgroepen



MZSW

Medezeggenschap
Sociale Werkvoorziening



- Werk & Inkomen 7 gemeenten rond Hoorn
- Deze opzet al sinds 1-1-2015
- Regie-OR: 4 leden met SW-indicatie en 5 leden ambtelijke status; aantal vaste commissies en projectgroepen met ook niet OR-leden.
- Daarmee sneller en breder dan reguliere OR van 13 leden.



MZSW

Medezeggenschap
Sociale Werkvoorziening



- Fuseert naar verwachting per 1-1-18 met gemeente Alphen
- Wordt dan intern verzelfstandigd werkbedrijf; nu kwartiermaker
- VOA (ondernemers) direct betrokken
- BOR i.o.; OR-SWA actief in raad



MZSW

Medezeggenschap
Sociale Werkvoorziening

- Idee van verzelfstandiging HGR losgelaten
- Nu verkenner om te bepalen hoe de HGR en SZW kunnen samengaan in uitvoering van de P-wet
- Doel is per 1-1-18 dat te realiseren
- OR HGR wil samenwerken met OR SZW



HAEGHE GROEP



MZSW

Medezeggenschap
Sociale Werkvoorziening



AM match
een werkend perspectief

- AM-Groep zou gesloten worden, acties leiden tot AM-Match
- Nieuwe directeur sinds deze week
- Re-integratie bedrijf



MZSW

Medezeggenschap
Sociale Werkvoorziening

Werkse!

- Samenvoeging van Combiwerk met re-integratie Delft tot Werkbedrijf
- Partnerschap met Tempo Team
- Vacatures in OR gehad



WERKWAARDIG

Het MVO platform van Werkse!



MZSW

Medezeggenschap
Sociale Werkvoorziening



- Werkleerbedrijf en uitvoering WSW
- In netwerk met WSP gemeenten en UWV
- ‘vacaturetafel’, ‘jobcreation’



- GR wordt opgeheven, in principe per 2018
- Kwartiermaker per 1 mei
- Waarschijnlijk Zaanstad/Purmerend P-
bedrijf, andere gemeenten regelen het zelf
of via DVO
- Komt een BOR voor het P-bedrijf



- Bezig met de beweging richting de gemeente





MZSW

Medezeggenschap
Sociale Werkvoorziening



PASWERK

Loopt onderzoek naar toekomstmogelijkheden
van Paswerk en Paswerk Holding
Daarna besluitvorming



PASMATCH
Personeelsdiensten



MZSW

Medezeggenschap
Sociale Werkvoorziening



- Fusie van RSD en Avelingen Groep (2016)
- Uittreding uit GR door Hardinxveld-G
- Herindelingen van provincie kan verdere uittreding betekenen: deel naar Drechtsteden, deel mogelijk elders
- Nu een nieuwe organisatie, samenwerking met gemeenten ('100 van Giessenlanden')
- Labelloos bemiddelen, andere werksoorten (bijv. kringloop) die beter bij ontwikkeling passen



MZSW

Medezeggenschap
Sociale Werkvoorziening



- Klassiek WSW-bedrijf
- Sinds een klein jaar nieuwe directeur
- Richting is samenvoeging met Sociaal Team van de gemeente naar een P-bedrijf

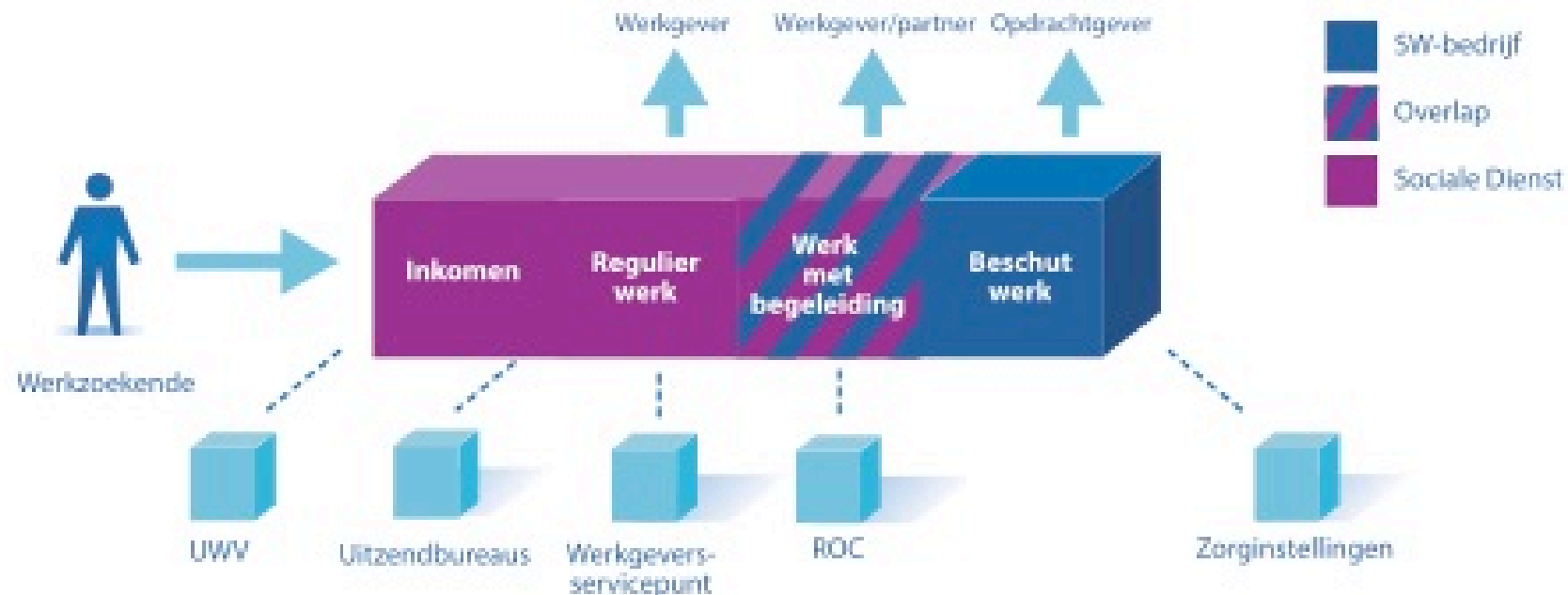


MZSW

Medezeggenschap
Sociale Werkvoorziening

Het klassieke model

In het klassieke model doet de sociale dienst de intake, uitkeringen en begeleiding naar werk van WWB'ers. Het sociaal werkbedrijf is verantwoordelijk voor het organiseren van werk voor de Wsw'ers en voert soms re-integratietrajecten uit voor WWB'ers. En er is een overlap tussen een (fors) deel van de doelgroep van de WWB en de Wsw.





Transities onder de P-Wet

1. Productie in stichting of BV en gemeente organiseert het Werkbedrijf
2. Gemeente en SW-bedrijf functioneren naast elkaar; gemeente belegt naar believen taken bij SW-bedrijf
3. Het SW-bedrijf gaat samen met een onderdeel van de gemeente in een Werk- of Participatiebedrijf of krijgt deze taken van de gemeente
4. Het SW-bedrijf gaat samen met gemeentelijke Werk & Inkomen, met nauwe relatie UWV
5. Er wordt op arbeidsmarktregio of tussen arbeidsmarktregio's een nieuwe vorm gevonden



MZSW

Medezeggenschap
Sociale Werkvoorziening

Transities onder de P-Wet

1. Een beetje op Texel, waar SW-directeur ook Sociaal Team van gemeente aanstuurt
2. Haeghe Groep, WNK, SWA, Promen, MareGroep: bij allemaal gaat dit veranderen naar (3) of (4)
3. Werkse!, DZB Leiden, AM Match, BaanStede
4. WerkSaam Westfriesland, Avres
5. In N- en Z-Holland eigenlijk (nog) niet; voorbeeld is Groningen met www.werkinzicht.nl (zie ook volgende dia)



MZSW

Medezeggenschap
Sociale Werkvoorziening

Groningen:

Sterke publieke sector

Krimpende industrie

Onvoldoende werk

45% van de werklozen geen startkwalificatie

Sociaal partnerschap

Gilde-leren

Coachproject

1. Verbinden vraag en aanbod op arbeidsmarkt
2. Onderwijs en arbeidsmarkt verbinden
3. Specifieke aanpak jongeren en 55+
4. Bundelen van kracht in aanpak

Werk 
inZicht

Samenwerking:

- Werkgevers
- Onderwijs
- UWV
- 27 gemeenten

You **WiZ**
Werkcarrousel



Uitdagingen voor OR-en

1. Bestendige en duidelijke relatie met gemeente rondom P-taken
2. Ander soort bedrijf: andere cultuur, andere accenten, veranderlijker en dynamischer
3. Nieuw Beschut / Verdringing / meerdere doelgroepen /vertegenwoordigen nieuwe doelgroepen
4. Toekomstige vorm medezeggenschap
5. 'Normale' OR-taken, w.o. arbo



Verdringing - initiatiefwet

Gemeenten toetsen vooraf:

- Er is sprake van verdringing als uitkeringsgerechtigden betaald werk goedkoper verrichten, bijvoorbeeld onbetaald, tegen (minder dan) het minimumloon of tegen een loonkostensubsidie.
- Ook mag het werk de drie voorgaande jaren niet regulier betaald zijn geweest.



Opvatting Cedris wetsvoorstel

- Strijdig met decentraal karakter P-Wet
- Levert ongewenste consequenties voor trajecten op waar kwetsbare groepen van afhankelijk zijn (en meer bureaucratie)
- Is een prematuur voorstel

VNG, Divosa en Kabinet en Raad van State onderschrijven deze opvatting van Cedris.



Verdringing – stellingen

1. Deze toets op verdringing maakt het werk van SW-bedrijven gemakkelijker
2. Sociale werkgelegenheid verdient het om voorrang te krijgen.
3. Ondernemingsraden moeten sociale werkgelegenheid tot hun thema maken



MZSW

Medezeggenschap
Sociale Werkvoorziening

Workshops

13.30 – 14.30 uur

Bejegening (Bas van Drooge, Harry Hartman)

Scherp op Participatie (Peter, Hugo, Wout)

Buiten je boekje gaan: OR SWA

MZ bij meer doelgroepen (Els Huisman)



Uitkomsten vanochtend

- Sociale werkvoorziening wordt sociaal werkbedrijf of bedrijf voor sociale werkgelegenheid
- Organisatie wordt spin-in-web of netwerkorganisatie, met vooral nieuwe taken ten aanzien van re-integratie en detachering.
- Met het langzaam afbouwen van de SW en de tendens 'naar buiten' ligt er voor ondernemingsraden het vraagstuk wie je vertegenwoordigt en hoe. In hoeverre ga je over sociale werkgelegenheid in de regio?

Conclusie: je speelveld als OR verbreedt en neemt misschien nog wel meer toe.





MZSW

Medezeggenschap
Sociale Werkvoorziening

Arbeidsmarktregio's

4 Noord-Holland Noord	- WNK, WerkSaam, De Bolder
5 Zaanstreek/Waterland	- WNK, WerkSaam, BaanStede
8 Kennemerland Zuid	- Paswerk
9 Groot Amsterdam	- AM Match
13 Holland Rijnland	- DZB, Mare-Groep, SWA
31 Zuid-Holland Centraal	- DSW
16 Holland Midden	- Promen
15 Haaglanden	- Haeghe Groep, DSW, Werkse!
20 Rijnmond	-
21 Drechtsteden	-
33 Gorinchem	- Avres



MZSW

Medezeggenschap
Sociale Werkvoorziening

Groningen:

Sterke publieke sector

Krimpene industrie

Onvoldoende werk

45% van de werklozen geen startkwalificatie

Sociaal partnerschap

Gilde-leren

Coachproject

1. Verbinden vraag en aanbod op arbeidsmarkt
2. Onderwijs en arbeidsmarkt verbinden
3. Specifieke aanpak jongeren en 55+
4. Bundelen van kracht in aanpak

Werk 
inZicht

Samenwerking:

- Werkgevers
- Onderwijs
- UWV
- 27 gemeenten

You **WiZ**
Werkcarrousel



Programmaraad: Samen voor de klant

- Divosa, VNG, Cedris, UWV
- Tool review werkgeversdienstverlening (in Rijnmond gedaan)
- Regionale wsp-en: Haaglanden, Holland-Rijnland, Midden-Holland, Noord-Holland-Noord, Gorinchem, Groot Amsterdam



MZSW

Medezeggenschap
Sociale Werkvoorziening

Regionale Medezeggenschap Sociale Werkgelegenheid

- OR-en gemeenten of gemeentelijke onderdelen
- OR-en Participatiebedrijven
- Bestuurder Regionaal Werkbedrijf
- UWV
- Werkgeversvereniging(en), vakbonden
- Onderwijs



MZ regionaal

- Model 1: je vindt elkaar als je het nodig vindt
- Model 2: je komt jaarlijks / 2x per jaar een keer bij elkaar
- Model 3: Regionaal MZ-orgaan van OR-en gemeenten en SW-bedrijven / overleg met Regionaal Werkbedrijf / UWV, werkgever, onderwijs adviserend lid



Opdracht

Focus je op model 2

1. In hoeverre lijkt regionale mz voor sociale werkgelegenheid je een goede stap?
2. Maak eens een agenda voor een eerste bijeenkomst (model 2)
3. Op welke termijn acht je zoiets reëel?



In de regio bij elkaar?

- WerkSaam, WNK, Baanstede, Paswerk, AM-match – hier ziet men synergievoordelen
- MareGroep, SWA, DZB – hier ziet men mogelijke synergievoordelen en wil ook wel iets doen
- WerkSe, DSW, Haeghe Groep – hier ziet men niet direct voordelen boven samenwerking in de arbeidsmarktregio boven die binnen SPOOR