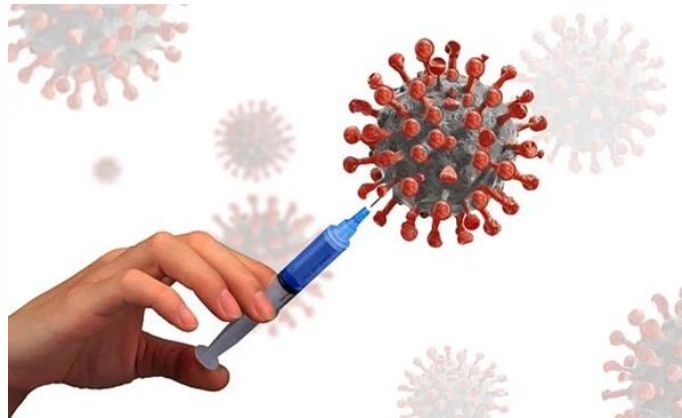


# De rol van de OR bij Corona

[Wendy.roescher@sbiformaat.nl](mailto:Wendy.roescher@sbiformaat.nl)

**sbiformaat**  
morgen start vandaag

# Programma workshop



- Korte kennismaking
- Terugkijken coronaperiode
- Risico's van biologische agentia op het werk zoals COVID 19
- Zorgtaak werkgever
- RI&E en plan van aanpak
- Vaccineren: wat moet, wat mag?
- Rol van de OR

# Team Arbeid & Gezondheid



Expertise team Arbeid & Gezondheid

- <https://www.sbiformaat.nl/expertises/arbo-gezondheid/>
- Wendy.roescher@sbiformaat.nl

## Ga met elkaar in gesprek en bespreek (10 minuten)

- Wat heeft jou organisatie allemaal gedaan in de corona periode?
- Hoe was de OR hierbij betrokken?
- Wijs 1 spreker aan die een terugkoppeling geeft wat er besproken is in de groep.

Vraag:

Ook in coronatijd is en was de Arbowet  
volledig van kracht

juist



onjuist

Vraag:

Omdat ik thuis moet werken, moet mijn werkgever de bijkomende kosten vergoeden

juist



onjuist

Vraag:

Als 1,5 m afstand niet haalbaar is, werk dan in kleine vaste teams

juist



onjuist

Vraag:

Bij een positieve uitslag mag de werkgever dit opnemen in het personeelsdossier van de medewerker

juist



onjuist



Wat is er allemaal gebeurd afgelopen periode?

# Regelingen en protocollen

- Gezondheidsprotocol
- Coronaprotocol
- Aanpassing arbobeleid
- Thuiswerkbeleid en regeling
- ...

# Voorbeelden in de werkomgeving

- Afstand 1,5 meter
- Max aantal mensen op een werkplek
- Omgevingsfactoren
  - Ruimte tussen werkplekken
  - Verkeer bij werkplekken/op gangen



NEN-spec

## KANTOORWERKPLEKKEN

Ergonomische eisen voor de oppervlakte en inrichting in het kader van de COVID-19-maatregelen

NEN-spec 2

VERSIJE 1 - PUBLICATIEDATUM 08 MEI 2020

### VIRUSSEN (CORONA OF GRIEP) VOORKOMEN?



Was je handen  
regelmatig met water  
en zeep (20 sec.)



Hoest en nies in de  
binnenkant van je  
elleboog



Gebruik papieren  
zakdoekjes en gooi  
deze direct weg



Raak je mond,  
neus en ogen zo  
min mogelijk aan



Maak veelgebruikte  
voorwerpen regelmatig  
schoon



Beweeg en zoek  
zo vaak als kan de  
buitenlucht op



Eet gezond (groente &  
fruit) en drink genoeg  
(2 liter per dag)



Ventileer woon-,  
slaap- en kantoor-  
ruimten

Bron: Acture Groep

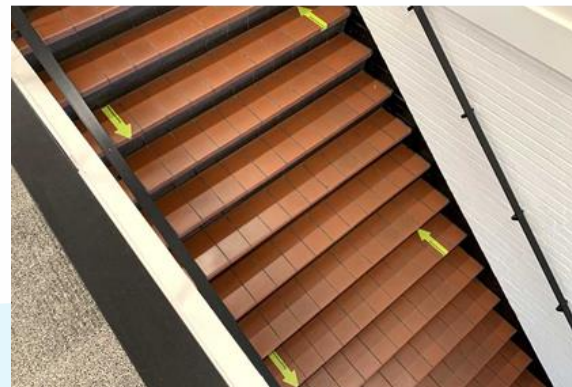
# Voorbeelden in de werkomgeving

- Handzeep
- Desinfectiedoekjes
- Desinfectie dispense



# Voorbeelden in de werkomgeving

- Tekens reminders
- Eenrichtingswegen
  - Trappen
  - Looproutes
- Lift gebruiken?
- Tijdsloten
- Technologie: werken met elektronische kaarten



# Voorbeelden in de werkomgeving

- Scheidingswanden en kuchschermen
- Zoveel mogelijk vaste werkplekken
- Natuurlijke en effectieve ventilatie en luchtverversing
- Veiligheidszone rondom werkplek



# Werkplek thuis

- Bureau
- Bureaustoel
- Laptop
- Beeldscherm/ muis/ toetsenbord...
- Regeling thuiswerken
- Aanpassen vergoedingen?
- Online bellen?
- Training voor anders werken
- ....



# Waardoor wordt pandemie veroorzaakt?

- Virussen (zoals coronavirus)
- Virus = kleiner dan kleinst stukje genetisch materiaal, bedekt met dun laagje proteïnen. Virussen niet in voedsel vermeerderen, kleine aantallen leiden tot ziekte
- Biologische agentia
- Vraag: ken je nog meer voorbeelden?





# Pandemie sneller ontstaan?

- Bevolkingsgroei
- Verstedelijking en het ontstaan van veel megasteden
- Toename voedselproductie en veehouderij
- Veel vliegverkeer





# Wetten en zo...

## Artikel 7:658 BW (zorgplicht werkgever)

- Voorkomen dat de werknemer in de uitoefening van zijn functie schade lijdt

## Arbowet art. 3 :

- Veilige en Gezonde werkomgeving



# Wat zegt de Arbowet?

- RI&E en verdiepende RI&E biologische agentia
- Plan van aanpak, inperking risico:
  - verwijdering of vervanging
  - preventie en beheersing blootstelling
  - Hygiënische beschermingsmaatregelen
  - Vaccinatie
  - Procedure incidenten
- Voorlichting en instructie voor de werknemers
- Verzuimbegeleiding
- Arbeidsomstandigheden)spreekuur met specifieke aandacht voor biologische agentia
- Periodiek arbeidsgezondheidskundig onderzoek (PAGO)



# Verdiepende RI&E biologische agentia



- Blootstelling aan welke biologische agentia?
- Gezondheidseffecten of ziekten door deze biologische agentia?
- Hoe in aanraking met deze biologische agentia, hoe intensief (frequentie en mate)?
- Deskundig oordeel over gezondheidsrisico's a.g.v. blootstelling
- Kwetsbare werknemers? Leeftijd, medische of functionele beperkingen rol?

# Arbeidshygiënische strategie



Quarantaine , thuiswerken

Isolatie, spatschermen,  
looproutes, ventilatie, desinfectie

Andere werktijden, thuiswerken

Mondkapjes, schorten, handschoenen



# Registreren en vaccineren... wat mag wel / niet

- Mijn werkgever mag vragen of ik corona heeft gehad?
- Ik moet hier antwoord op geven.
- Er mogen gegevens worden gepubliceerd op een bord wie corona heeft en/of ziek is.
- Als een werkgever vraagt of je gevaccineerd bent, dan moet je hierop antwoord geven.
- Mijn werkgever mag mij verplichten om te vaccineren.



# Taak medezeggenschap (Zorgtaak)

Verbetering arbeidsomstandigheden

## Artikel 28 WOR

1. De ondernemingsraad bevordert zoveel als in zijn vermogen ligt de naleving van de voor de onderneming geldende voorschriften op het gebied van de arbeidsvoorwaarden, alsmede van de voorschriften op het gebied van de veiligheid, de gezondheid en het welzijn in verband met de arbeid van de in de onderneming werkzame personen





## De kern van medezeggenschap

Mee weten → informatierecht  
(art. 31 WOR)



Mee praten → overlegrecht (art. 23 en 24 WOR)  
initiatiefrecht (art. 23 WOR)



Mee beslissen → adviesrecht (art. 25 WOR)  
instemmingsrecht (art. 27 WOR)



# Instemmingsrecht in relatie met biologische agentia

- Werkwijze waarop de RI&E wordt uitgevoerd
- Inhoud plan van aanpak van de RI&E
- Beleid op voorlichting en instructie
- Uitvoering, inhoud en frequentie PAGO
- Keuze en inhoud contract met de arbodienst / bedrijfsarts
- Taken, positie en persoon preventiemedewerker
- Ziekteverzuimbeleid
- Vaccinatiebeleid
- Registreren van persoonsgegevens van medewerkers

En OR...

Kom zelf met initiatieven!!!

